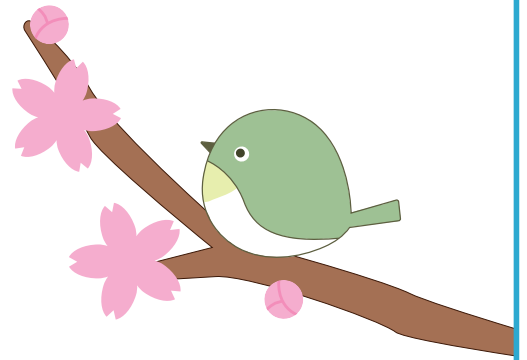


クイズ

毎年、春になれば桜の開花宣言がされますが、この開花は一本の木にどのくらいの花が咲いたら開花とされるのでしょうか？

- ① 1輪の花が咲いたとき
- ② 2～3輪の花が咲いたとき
- ③ 5～6輪の花が咲いたとき



答え

③

気象庁が発表する開花宣言は、標準木を確認して5～6輪の花が咲いているかが確認されたときに発表されます。2002年までは「数輪以上」という漠然とした基準でしたが、2003年から具体的な数字で基準を作りました。

